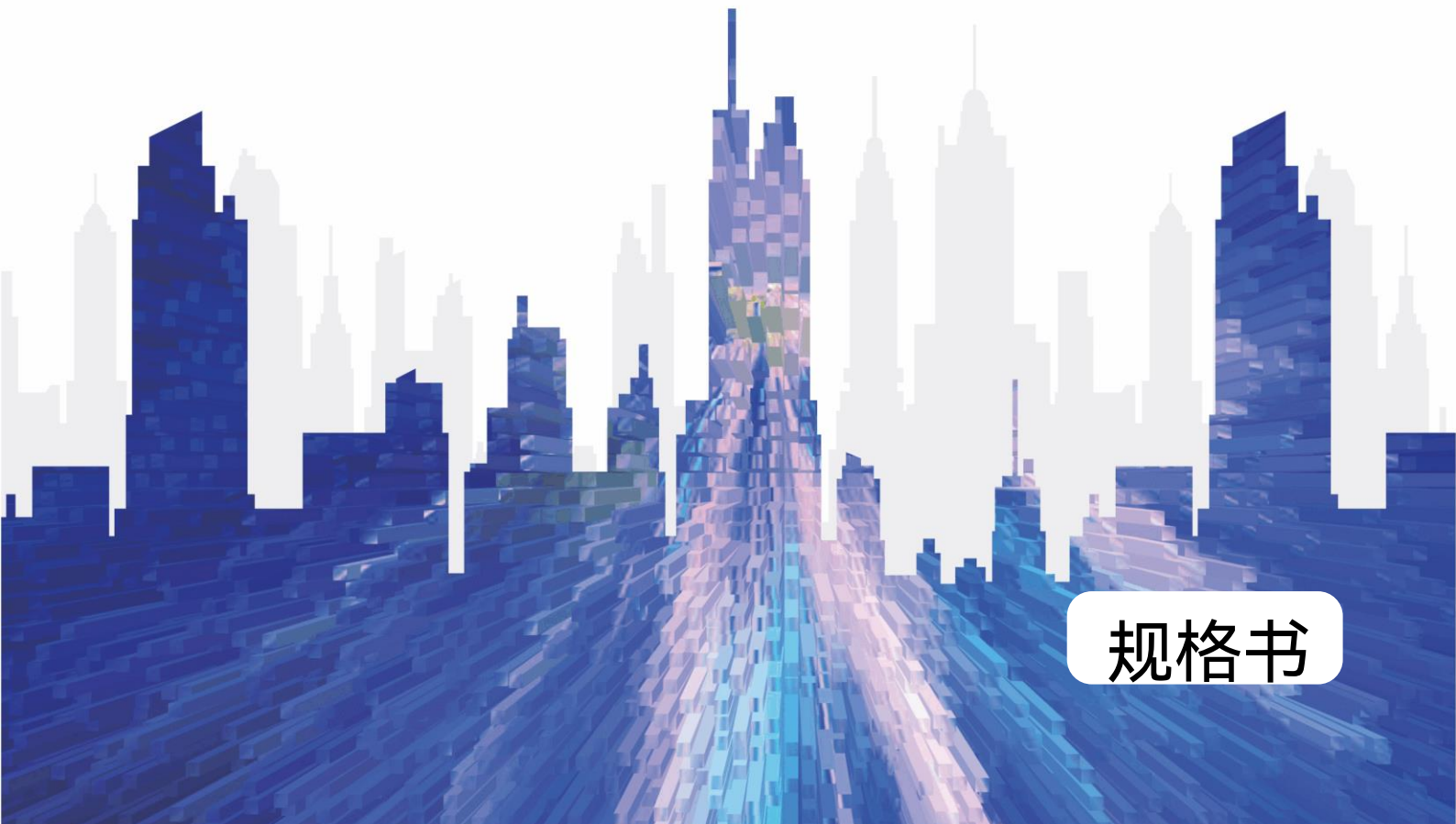


JT50

交通多媒体播放器



规格书

更新记录

文档版本	发布时间	更新说明
V1.3.0	2024-04-30	更新规格书信息
V1.2.3	2023-12-15	<ul style="list-style-type: none"> 更新简介 更新特性描述 更新接口说明
V1.2.2	2023-06-14	<ul style="list-style-type: none"> 删除天线尺寸信息 更新包装信息 增加本板继电器的接线方法
V1.2.1	2022-01-15	<ul style="list-style-type: none"> 更新特性描述 更新指示灯说明
V1.2.0	2021-12-03	<ul style="list-style-type: none"> 更新外观图 更新接口说明 增加功耗说明
V1.1.0	2021-09-10	<ul style="list-style-type: none"> 更新外观图 增加认证说明

简介

JT50 是诺瓦针对交通领域的 LED 全彩显示屏推出的多媒体播放器，集播放和发送功能为一体，可广泛应用于高速公路、城市道路、停车场，例如收费站综合信息屏、交通诱导屏、旅客信息系统显示屏等。

JT50 通过终端认证、播放校验等多重防护措施，保障播放安全。

认证

无。

若该产品无所销往国家或地区的相关认证，请第一时间联系诺瓦星云确认或处理，否则，如造成相关法律风险，客户需自行承担或诺瓦星云有权进行追偿。

特性

输出

- 1 路 LED 千兆输出网口

最大带载 65 万像素，极限宽度 1920，极限高度 1080。

- 1 路立体音频输出接口

控制

- 1 路 USB 2.0 (Type A) 接口
仅支持 U 盘固件升级和 U 盘扩容。
- 1 路 USB 2.0 (Type B) 接口
支持直连 PC 进行节目发布和显示屏控制。
- 板载亮度传感器接口
支持自动和定时的智能亮度调节。

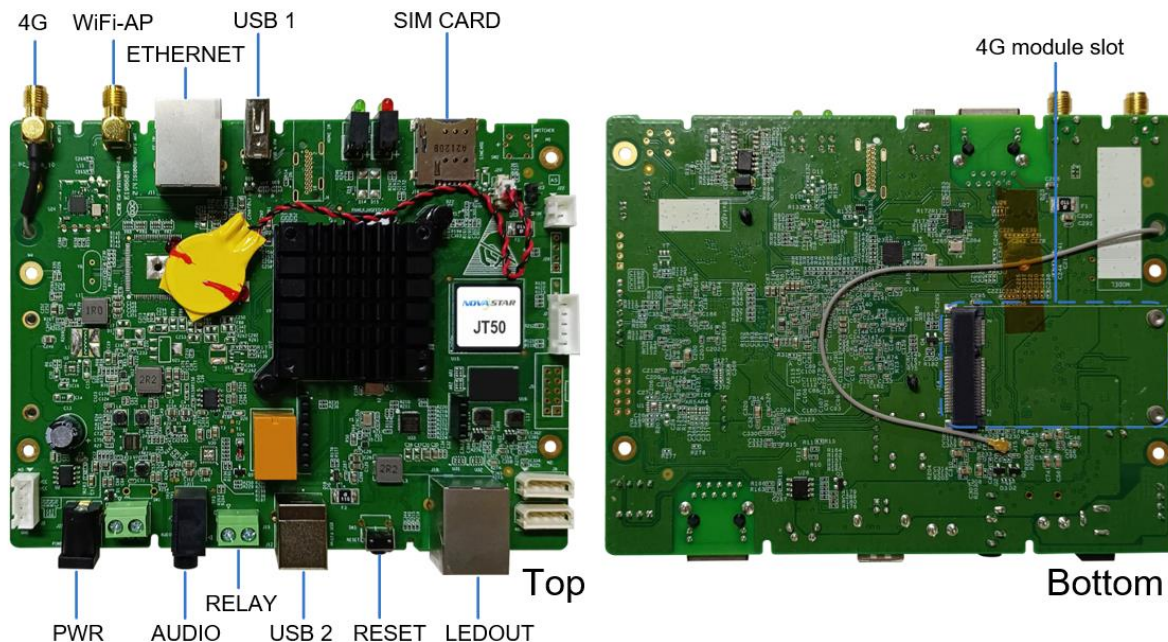
性能

- 强大处理性能
 - 4 核处理器，主频 1.2GHz。
 - 支持 1080P 的视频硬解码。
 - 1GB 运行内存。
 - 32GB 内部存储空间，用户可用 28GB。

功能

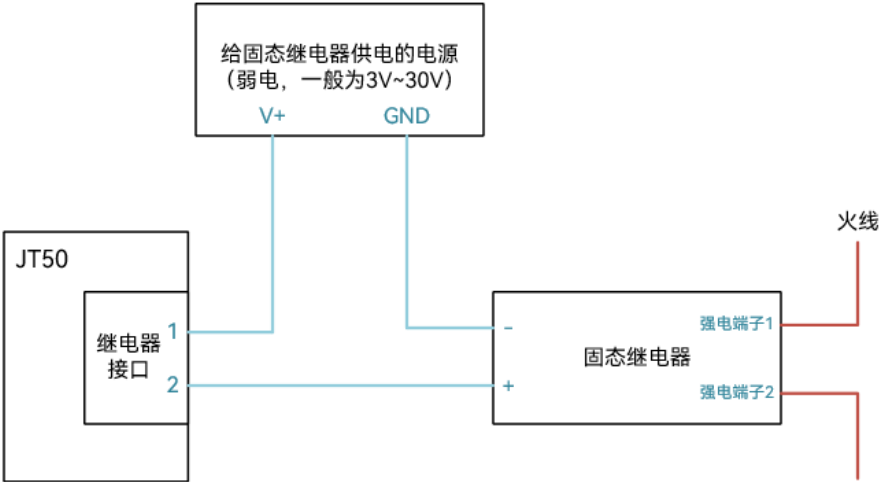
- 集群控制方案
集群远程节目发布和显示屏控制。
- 自带 WiFi AP
用户终端连接 JT50 自带的 WiFi 热点。默认 SSID 为“AP+SN 后 8 位数字”，默认密码见终端的 SSID 标签。
- 支持远程开关屏
硬件连接时，继电器的最大输入电压为 DC 24V，最大输入电流为 3A。
- 支持 4G 模块
JT50 默认不带 4G 模块，如有需要，用户可以单独购买。
网络优先级：有线>WiFi>4G（固件版本在 V1.13.0 以下时存在网络优先级，V1.13.0 及以上时存在网络共存）。

外观



本文中的产品照片仅供参考，请以实际购买到的产品为准。

名称	说明
4G	4G 天线接口。

名称	说明
WiFi-AP	WiFi AP 天线接口（支持 2.4GHz WiFi）。
ETHERNET	百兆网口，连接网络或控制电脑。
USB 1	USB 2.0 (Type A) 接口，仅支持 U 盘固件升级和 U 盘扩容。
SIM CARD	SIM 卡插槽，支持防反插。
PWR	电源输入接口。
AUDIO	音频输出接口，支持插入国标 (OMTP) 耳机。
USB 2	USB 2.0 (Type B) 接口。
RESET	恢复出厂值按钮，长按 5 秒生效。
LEDOUT	LED 千兆输出网口。
RELAY	<p>接线方法：Pin1 和 Pin2 的接法不固定。在屏精灵桌面端软件的电源控制界面，开启电路后 Pin1 和 Pin2 接通，关闭电路后 Pin1 和 Pin2 断开。</p> <p>注意：JT50 使用直流供电，不建议继电器直接控制交流电。如需控制交流电，推荐下图的接线方式。</p> 

指示灯



名称	颜色	状态	说明
PWR	红色	常亮	电源输入正常。
SYS	绿色	2 秒闪烁 1 次	运行正常。
		1 秒闪烁 1 次	正在安装升级包。
		0.5 秒闪烁 1 次	正在从互联网下载数据，或正在拷贝升级包。
		常亮/不亮	运行异常。
CLOUD	绿色	常亮	已连接互联网，且状态正常。
RUN	绿色	1 秒闪烁 1 次	无视频信号源。
		0.5 秒闪烁 1 次	FPGA 运行正常。
		常亮/不亮	FPGA 加载异常。

应用场景

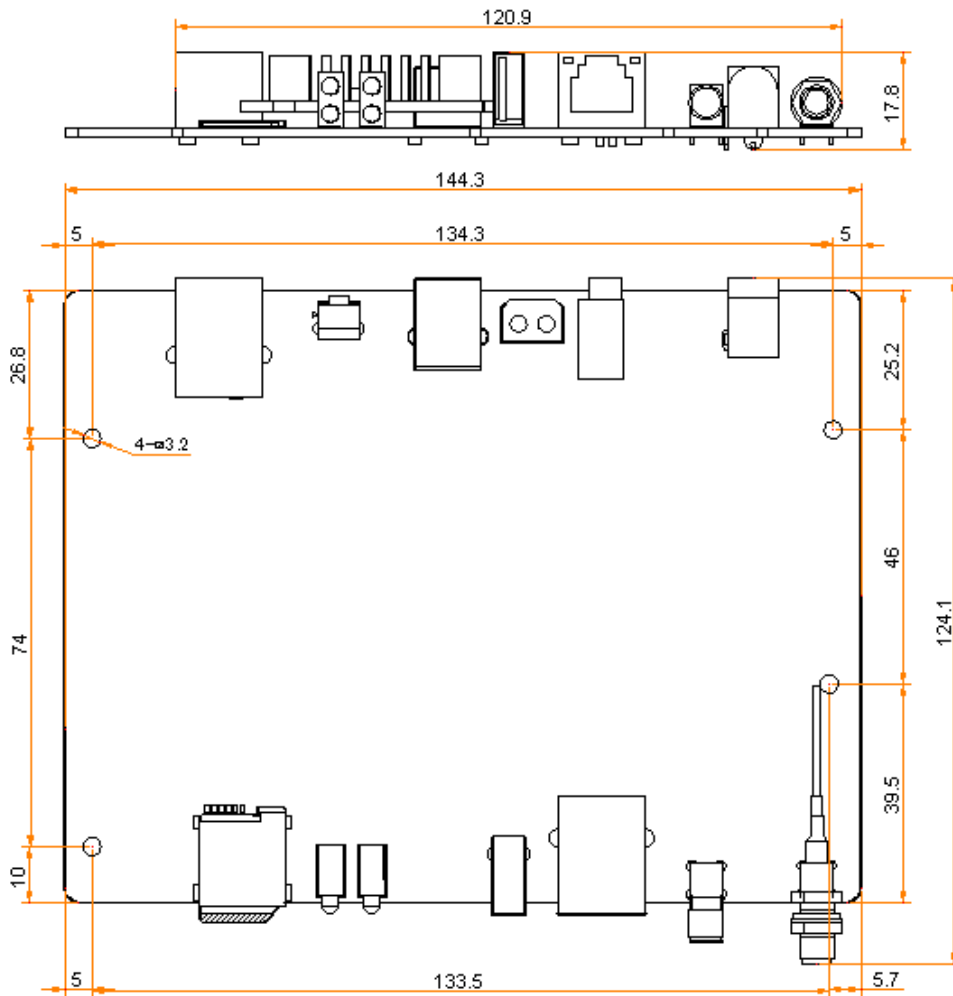
JT50 可广泛应用于与交通相关的 LED 显示场景，如表 1-1 所示。

表1-1 应用场景

场景	显示屏类型
高速公路	<ul style="list-style-type: none"> • 收费站综合信息屏 • 收费站 F 型屏 • LED 可变情报屏 • 交通诱导屏
城市道路	交通诱导屏
高铁/地铁站	旅客信息系统显示屏
停车场	停车诱导屏

尺寸

产品尺寸



如需开模或安装开孔，请联系诺瓦获取精确度更高的结构图纸。

公差：±0.3 单位：mm

产品规格

电气参数	输入电压	DC 5V ~ 12V
	最大功耗	15W
存储空间	运行内存	1GB
	内部存储	32GB, 用户可用 28GB
工作环境	温度	-20°C ~ +60°C

	湿度	0%RH ~ 80%RH, 无冷凝
存储环境	温度	-40°C ~ +80°C
	湿度	0%RH ~ 80%RH, 无冷凝
物理规格	尺寸	144.3mm×124.1mm×17.8mm
	净重	148.5g
包装信息	尺寸	260.0mm×210.0mm×56.0mm
	清单	<ul style="list-style-type: none"> • 1×JT50 • 1×WiFi 全向天线 • 1×装箱清单
系统软件	<ul style="list-style-type: none"> • Android 操作系统软件 • Android 终端应用软件 • FPGA 程序 说明：不支持安装第三方应用软件。	

功耗依产品的设置、环境、使用情况及诸多其他因素可能有所差异。

音视频解码规格

图片

编解码	尺寸	格式	备注
JFIF file format 1.02	48×48 pixels ~ 8176×8176 pixels	JPG、JPEG	不支持非隔行扫描 支持 SRGB JPEG 支持 Adobe RGB JPEG
BMP	无限制	BMP	N/A
GIF	无限制	GIF	N/A
PNG	无限制	PNG	N/A
WEBP	无限制	WEBP	N/A

音频

编解码	通道	比特率	采样率	格式	备注
MPEG1/2/2.5 Audio Layer1/2/3	2	8kbps ~ 320Kbps, CBR 和 VBR	8KHZ ~ 48KHz	MP1、MP2、MP3	N/A
WMA Version 4/4.1/7/8/9、 wmapro	2	8kbps ~ 320Kbps	8KHZ ~ 48KHz	WMA	不支持 WMA Pro、无损和 MBR
MS-ADPCM、IMA- ADPCM、PCM	2	N/A	8KHZ ~ 48KHz	WAV	支持 4bit MS- ADPCM 和 IMA- ADPCM
Q1 ~ Q10	2	N/A	8KHZ ~ 48KHz	OGG、OGA	N/A
Compress Level 0 ~ 8	2	N/A	8KHZ ~ 48KHz	FLAC	N/A
ADIF、ATDS Header AAC-LC and AAC-HE、 AAC-ELD	5.1	N/A	8KHZ ~ 48KHz	AAC、M4A	N/A
AMR-NB、AMR- WB	1	AMR-NB 4.75 ~ 12.2kbps@8kHz AMR-WB 6.60 ~ 23.85kbps@16kHz	8KHZ、16KHz	3GP	N/A
MIDI Type 0/1、 DLS version 1/2、 XMF and Mobile XMF、 RTTTL/RTX、 OTA、iMelody	2	N/A	N/A	XMF、MXMF、 RTTTL、RTX、 OTA、IMY	N/A

视频

编解码	分辨率	最大帧率	最大比特率 (理想状况)	格式	备注
MPEG-1/2	48×48 pixels ~ 1920×1080 pixels	30fps	80Mbps	DAT、MPG、 VOB、TS	支持 Field Coding
MPEG4	48×48 pixels ~	30fps	38.4Mbps	AVI、MKV、MP4、	不支持 MS MPEG4

编解码	分辨率	最大帧率	最大比特率 (理想状况)	格式	备注
	1920×1080 pixels			MOV、3GP	v1/v2/v3、GMC、DivX3/4/5/6/7.../10
H.264	48×48 pixels ~ 1920×1080 pixels	1080P@60fps	57.2Mbps	AVI、MKV、MP4、MOV、3GP、TS、FLV	支持 Field Coding、MBAFF
H.264 MVC	48×48 pixels ~ 1920×1080 pixels	60fps	38.4Mbps	MKV、TS	只支持 Stereo High Profile
H.265/HEVC	64×64 pixels ~ 1920×1080 pixels	1080P@60fps	57.2Mbps	MKV、MP4、MOV、TS	支持 Main Profile、Tile & Slice
VP8	48×48 pixels ~ 1920×1080 pixels	30fps	38.4 Mbps	WEBM、MKV	N/A
H.263	SQCIF (128×96)、QCIF (176×144)、CIF (352×288)、4CIF (704×576)	30fps	38.4Mbps	3GP、MOV、MP4	不支持 H.263+
MJPEG	48×48 pixels ~ 1920×1080 pixels	30fps	38.4Mbps	AVI	N/A

说明：数据输出格式支持 YUV420 semi-planar，H.264 还支持 YUV400（单色）。

版权所有 ©2024 西安诺瓦星云科技股份有限公司。保留一切权利。

非经本公司书面许可，任何单位和个人不得擅自摘抄、复制本文档内容的部分或全部，并不得以任何形式传播。

商标声明

NOVA STAR 是诺瓦星云的注册商标。

声明

欢迎您选用西安诺瓦星云科技股份有限公司的产品，如果本文档为您了解和使用产品带来帮助和便利，我们深感欣慰。我们在编写文档时力求精确可靠，随时可能对内容进行修改或变更，恕不另行通知。如果您在使用中遇到任何问题，或者有好的建议，请按照文档提供的联系方式联系我们。对您在使用中遇到的问题，我们会尽力给予支持，对您提出的建议，我们衷心感谢并会尽快评估采纳。

24小时免费服务热线

400-696-0755

www.novastar-led.cn

西安总部

地址：陕西省西安市高新区云水三路1699号诺瓦科技园2号楼

电话：029-68216000

邮箱：support@novastar.tech



诺瓦星云官方微信号